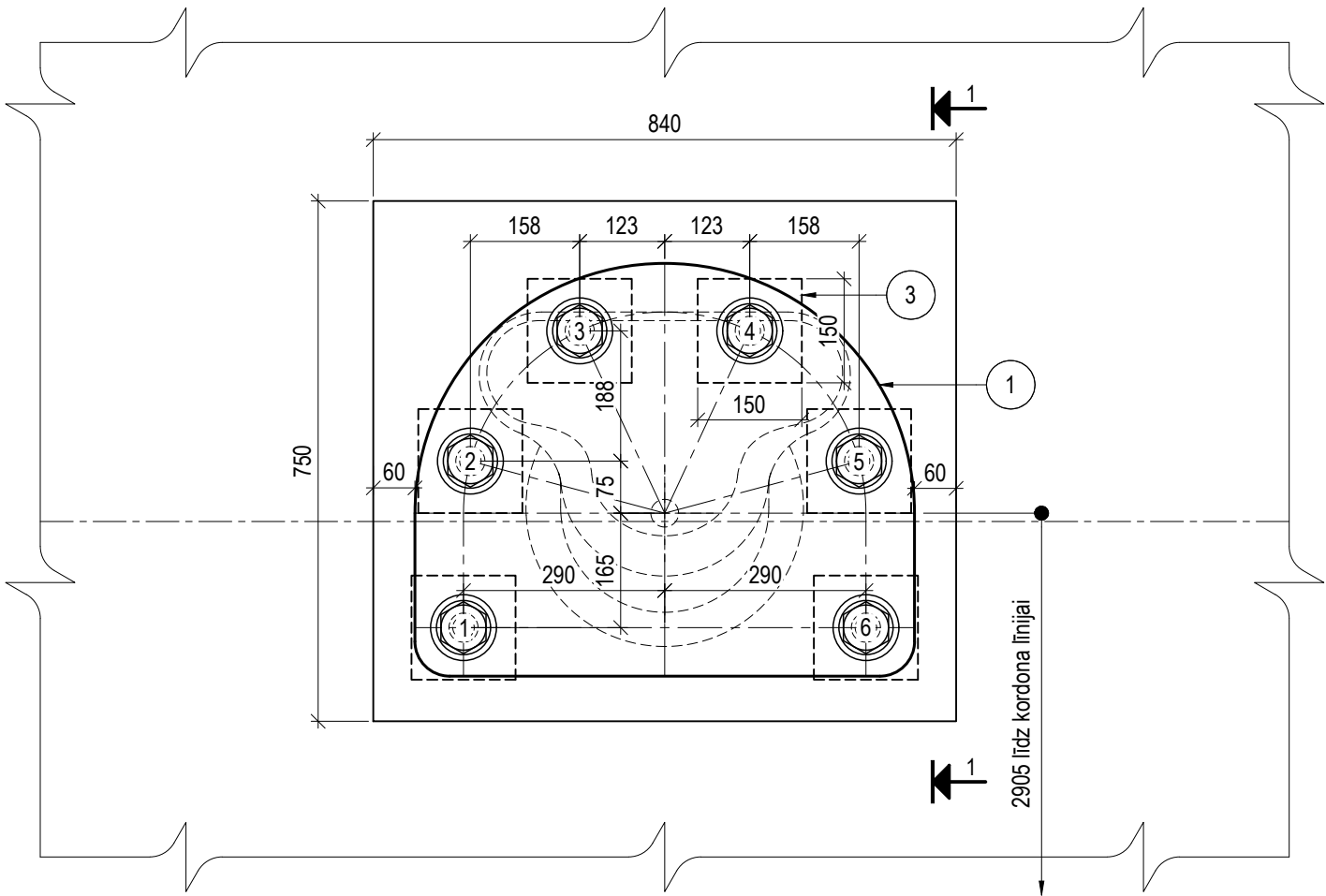


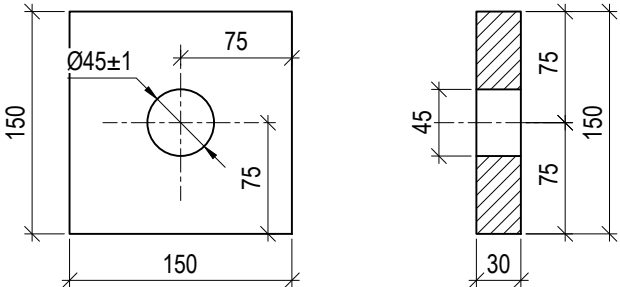
Izvietojums plānā

M 1:10
Enkurskrūvju numerācija



Poz. 3

M 1:5



TĒRAUDA SPECIFIKĀCIJA							
Marka	Pozīcijas Nr.	Standarts	Nosaukums	Daudzums [gab]	Svars [kg]		Piezīmes
					1 gab	visiem	
Poleris SWL 800kN	1	-	Poleris. T-veida. Droša darba slodze (SWL) 800kN	1	-	-	
	3	LVS EN 10029 LVS EN 10025-2	Tērauda plāksne t=30mm, 150x150mm	6	4,92	29,55	S 355 J2
Kopā poleriem SWL 800kN (2 gab.):						59,09	

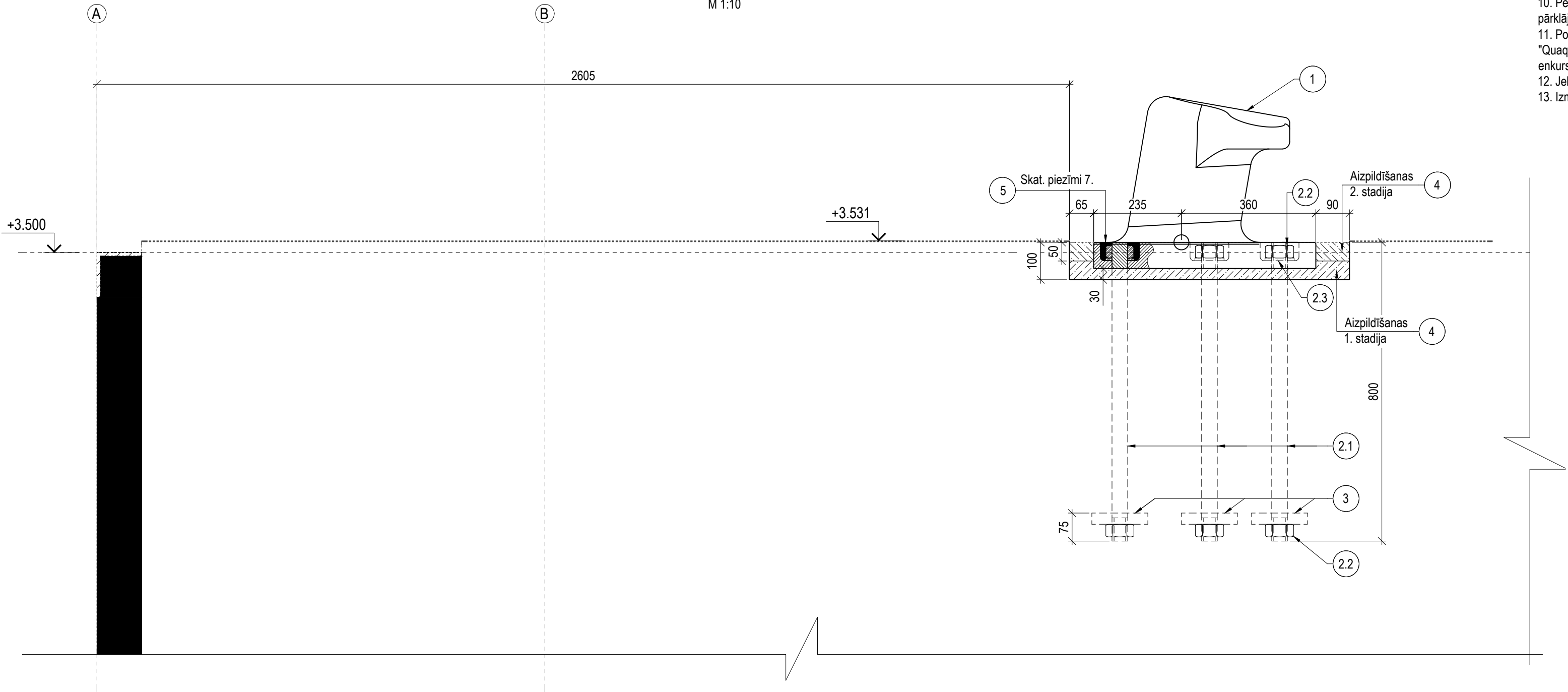
Stiprinājumi (polerim SWL 800kN)					
Poz. Nr.	Standarts	Nosaukums	Daudzums [gab]	Piezīmes	
2.1	DIN 975	Vītņlapa M42, L=800mm, stiprības klase 8.8.	6	Cinka parklājums saskaņā ar LVS EN ISO 10684. Vidējais cinka parklājuma biezums 50 µm. Minimālais cinka parklājuma biezums 40 µm.	
2.2	LVS EN ISO 898-2	Uzgrieznis M42, stiprības klase 8.8.	12		
2.3	LVS EN ISO 7090	Normālā paplāksne M42, 300HV.	6		

MATERIĀLU SPECIFIKĀCIJA								
Poz.	Nosaukums	Izmēri	Klase/ kontrolējamais parametrs	[mērvienība]	Daudzums vienībai	Vienību daudz. [gab.]	Kopējais daudzums [mērv.]	Piezīmes
4	Bezrukuma plūstoša cementa java	fr. 0-10mm	R≥45MPa	L	74,0	1	74,0	
5	Bitumena mastika	-	-	kg	1,845	1	1,8	

- Piezīmes:
- Visi izmēri doti milimetros. Augstuma atzīmes absolūtās - metros, Latvijas normālo augstumu sistēmā (LAS-2000.5).
 - Tērauda konstrukciju ražošanas klase EXC2 saskaņā ar LVS EN 1090-2.
 - Polera apakšējo atbalstplakni pirms uzstādīšanas attīrīt no krāsas, rūsas un netīrumiem.
 - Uzgriežņu pievilkšanas secība vienai spriegošanas stadijai: 1-4-6-3-5-2.
 - Skrūvju spriegošanas stadiju griezes momenta piepūles pie berzes koeficienta 0.2 (vītne eļļota ar piemērotu smērvielu):
 - 1. stadija: 420 Nm
 - 2. stadija: 850 Nm
 - 3. stadija: 1130 Nm
 - Smērvielu saskaņot ar būvuzraugu un projekta autoru.
 - Uzgriežņu pievilkšanu atļauts veikt pēc 80% betona stiprības sasniegšanas.
 - Stiprinājuma skrūvju iedobumus aizpildīt ar bitumena mastiku pēc uzgriežņu pievilkšanas darbu pabeigšanas.
 - Polera iekšējo apjomu aizpildīt ar bezrukuma cementa javu R>45MPa, fr. 0-10mm, ja tas ir paredzēts saskaņā ar polera ražotāja noteikto.
 - Polera krāsa RAL 9005.
 - Pēc polera montāžas atjaunot bojāto krāsas aizsargpārklājumu ar C5 sistēmas aizsargpārklājumu, ievērojot pārklājuma ražotāja noteikto tehnoloģiju.
 - Polera dimensijas, enkurskrūvju izvietojums un uzgriežņu pievilkšanas režīms pieņemti saskaņā ar polera "Quaquip T-head bollard 800kN" konfigurāciju. Pēc polera modeļa un ražotāja noteikšanas, jaunas polera dimensijas, enkurskrūvju izvietojumu un uzgriežņu pievilkšanas režīmu saskaņot ar projekta autoru.
 - Jebkādu elementu pie poz. 2.1 piemētināšana ir aizliegta.
 - Izmantojamo materiālu, elementu un stiprinājumu specifikācijas norādītas viena atdurtāja būvniecībai.

Griezums 1-1

M 1:10



VERSĪJA		IZMAIŅAS		DATUMS
PASŪTĪTĀJS:		Jāņa iela 19, Ventspils, LV-3601, Latvija Tālrunis: +371 63622586 E-pasts: info@vbp.lv		
BŪVPROJEKTA IZSTRĀDĀTĀJS:		Tvaika iela 27, LV-1005, Rīga, Latvija Tāl. (+371) 22324435 E-pasts: info@chr.lv Būvkomersanta reģ. Nr.14083		
SADARBĪBĀ AR: SIA "Inženieru birojs "Kurbada tilti""		Balvu iela 6, LV-1003, Rīga Tāl. (+371) 67334229 e-pasts: info@kurbadatilti.lv Būvkomersanta reģ. Nr.2624-R		
OBJEKTA NOSAUKUMS:		PROJEKTA Nr.:		
Ventspils brīvostas pietātnes Nr.35A pārbūve, Ventspilī		2021/50		
		STADIJA:		BP
OBJEKTA ADRESE:		BŪVPROJEKTA MARKA:		HB
Latvija, Ventspils, Dzintaru iela 102C		RASEJUMA Nr.:		HB-12
		MĒROGS:		1:5; 1:10
RASEJUMA NOSAUKUMS:		DATUMS:		
Atdurtāji Nr.3 un Nr.4. Poleris 80t.		02.09.2022		
		LAPU SKAITS:		CAUR.Nr.:
Būvproj.d.vadītājs: E.Ovčiņņikovs		FAILA NOSAUKUMS:		
Izstrādāja: M.Karnišauskis		HB-12.dwg		
		ARHĪVA Nr.:		CHR/76 HB-12
Pārbaudīja: E.Ovčiņņikovs				